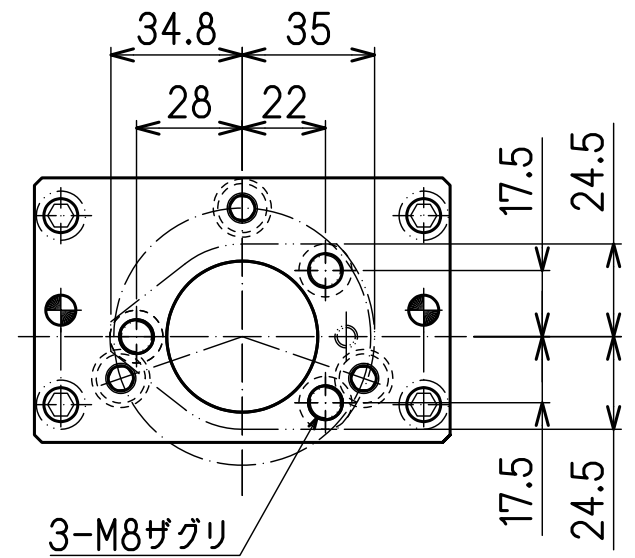
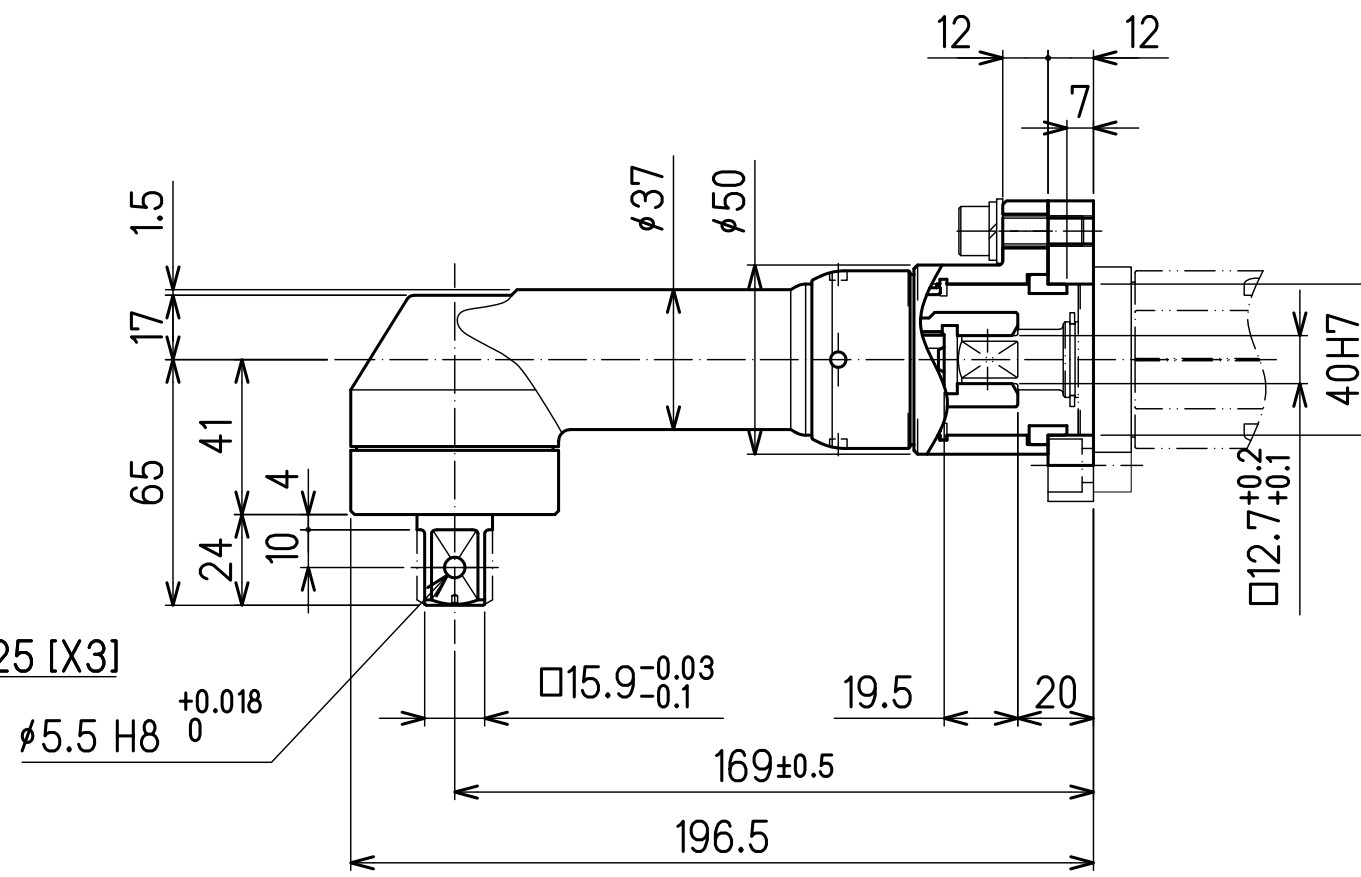
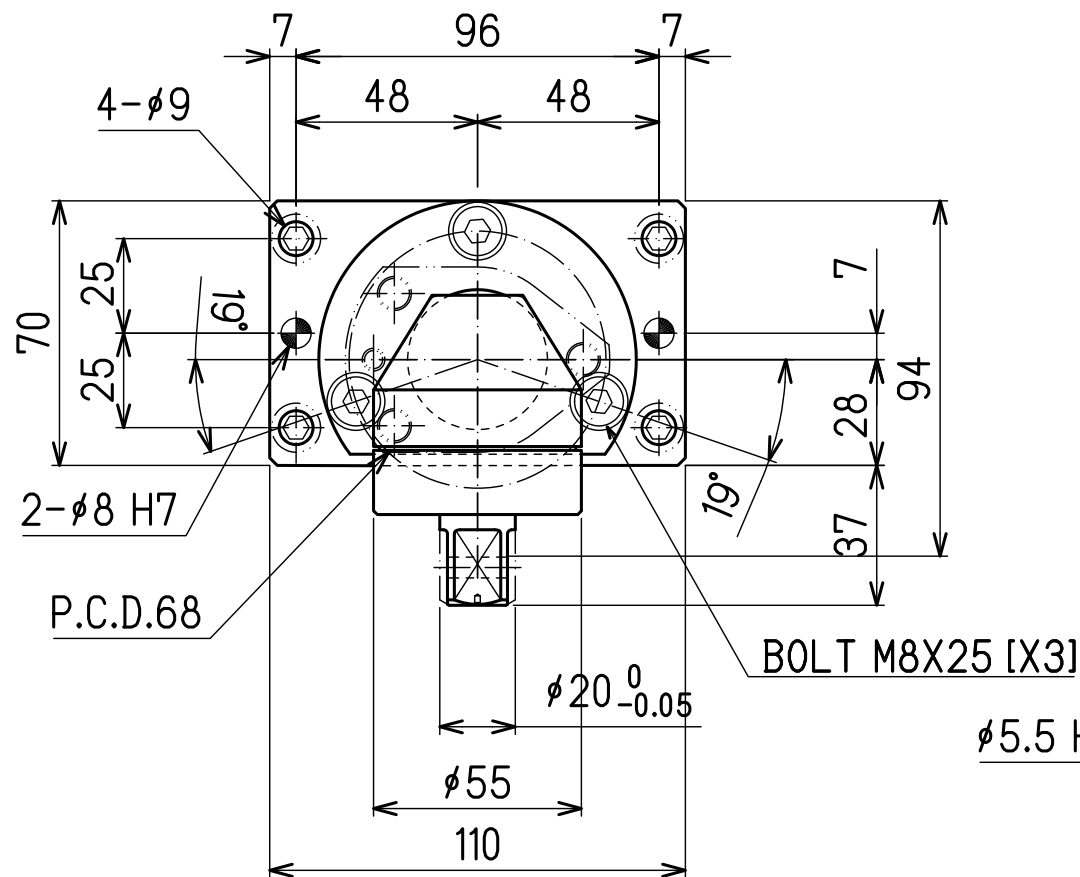
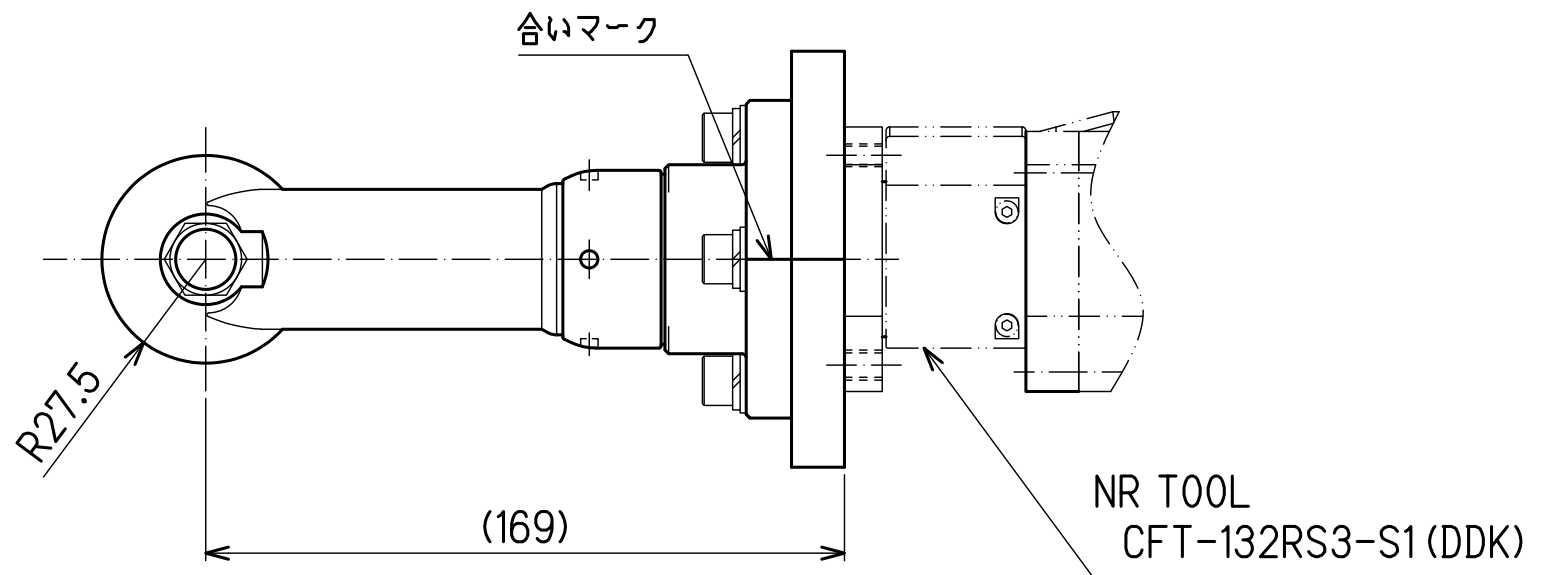


RA200-120-CFT		
最大使用トルク Max. Torque	N・m	200
入力トルク Input Torque	N・m	129.4 以下 or less
重量 Weight	kgf	2.7
アングルヘッドギヤ比 Angle Head Gear Ratio		1.545/1 (17:11)
伝達効率 Gear Efficiency		90%
※使用トルクが200Nmを超えた場合、破損の可能性有ります。 The Angle Head may be damaged if the Torque is higher than 200Nm. ※システムパラメータ 外部ギヤ比1.545を設定してください。 Set the Spindle Adapter Gear Ratio (1.545). ※締付パラメータ フルスケールトルクを調節してください。 Adjust the Calibration Torque.		



SUB TITLE: 部分組立図名		JOB NO. 工事番号		AMT. 所要数(個)		DATE.	
OUTLINE						2019,04,09	
配布先		3RD ANGLE PROJECT 第3組		TITLE. 図名		RA200-120-CFT	
資材		SCALE 1/2 (A3)		DES. BY		DRAWING NO. 図番	
製造				CHK. BY		DS-NO61	
				APPR'D. BY		1/1	