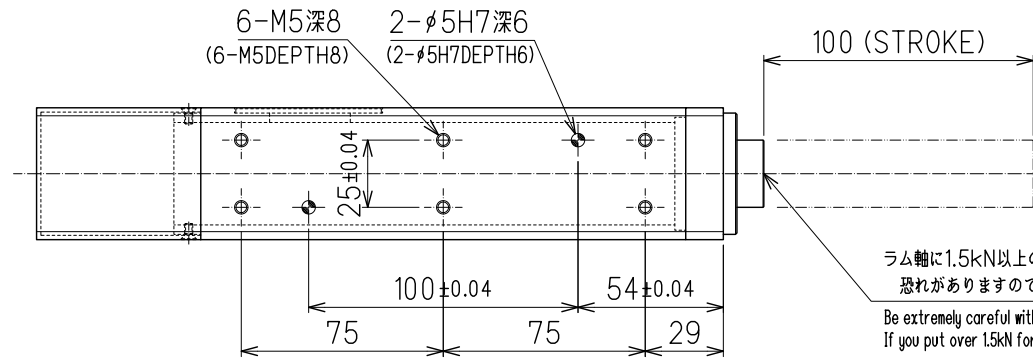
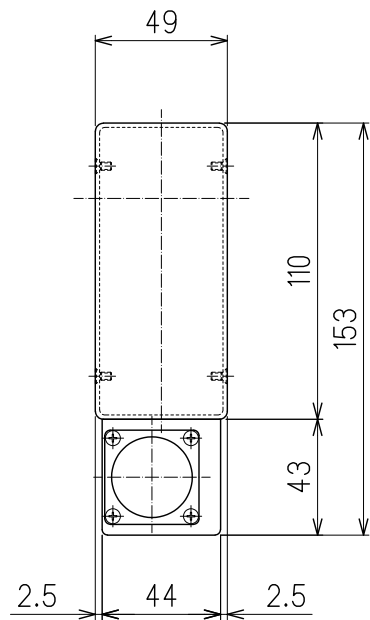
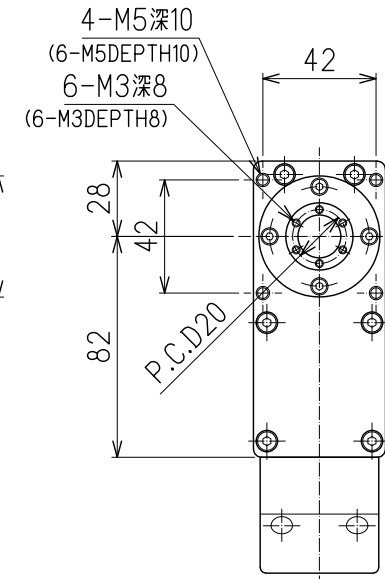
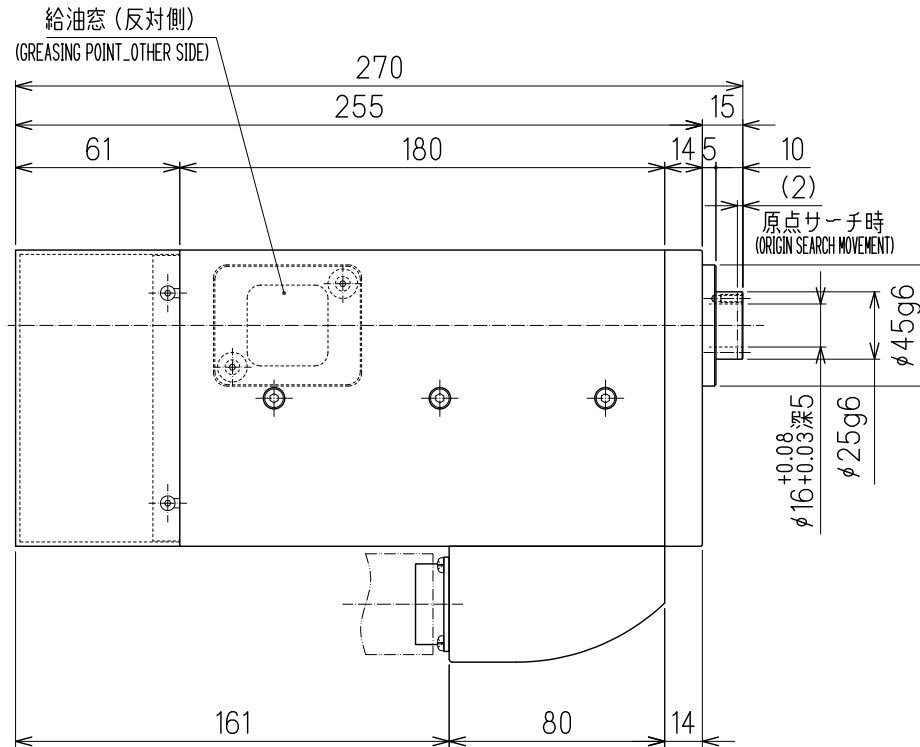


サーボプレス性能諸元 SERVO PRESS SPECIFICATION	
最大推力 (公称) MAX. LOAD	1 kN
連続定格推力 LOAD OF CONTINUOUS RATINGS	0.55 kN
最高送り速度 MAX. SPEED	130 mm/sec
標準ストローク STANDARD STROKE	100 mm
ツール重量 WEIGHT	4.0 kgf
繰返し荷重精度 LOAD ACCURACY ※1	$3\sigma/X \leq 3.0\%$
繰返し位置精度 DISTANCE ACCURACY ※1	$\pm 0.01\text{mm}$ 以下
ラム軸最大変位角 MAXIMUM ROTATING PLAY OF RAM ※2	0.155 deg

※1) 荷重一定の場合のデータ DATA UNDER A CONSTANT LOAD  
 ※2) 公差スキマが最大の場合の数値 MAXIMUM GAP OF TOLERANCE



ラム軸に1.5kN以上の推力を与えると、ロードセル破損の恐れがありますので、治具を取付ける際は十分にご注意下さい。  
 Be extremely careful with to attach a jig.  
 If you put over 1.5kN force on ram, a load cell might be a danger of breaking



JOB NO. 工事記号	AMT. 所要数 (個)	DATE.
JOB NO. 工事記号	AMT. 所要数 (個)	DATE.
JOB NO. 工事記号	AMT. 所要数 (個)	DATE.
SUB TITLE. 事務種別記号		1
TITLE. 図名		2022/12/06
OUTLINE		
配布先	3RD ANGLE PROJECT 第3版	TITLE. 図名
資材	SCALE 1/2 (A3)	DPM-011H1-10F
製造	DES. BY	CHK. BY
	APPR'D. BY	DRAWING NO. 図番
		DU-P233
		1/1